

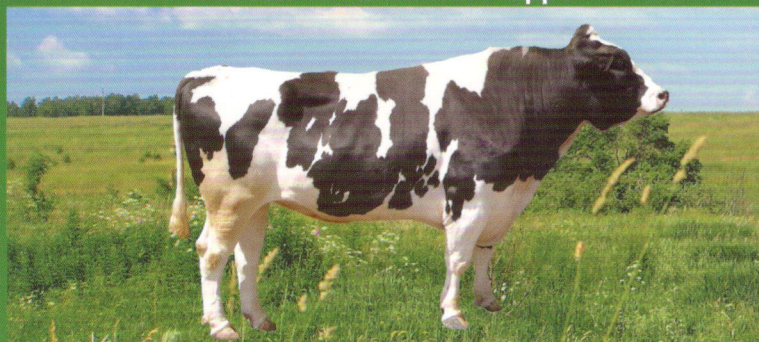
ОАО "КРАСНОЯРСКАГРОПЛЕМ"

ПРЕИМУЩЕСТВО ИСКУССТВЕННОГО ОСЕМЕНЕНИЯ:

- ВЫБОР БЫКА НУЖНОЙ ПОРОДЫ • УВЕЛИЧЕНИЕ ПРОДУКТИВНЫХ КАЧЕСТВ
- ИСКЛЮЧЕНИЕ БЛИЗКОРОДСТВЕННОГО РАЗВЕДЕНИЯ • ЗАПЛАНИРОВАННЫЙ ЗАПУСК И ОТЕЛ
- ИСКЛЮЧЕНИЕ ИНФЕКЦИОННЫХ ЗАБОЛЕВАНИЙ • СНИЖЕНИЕ ЗАТРАТ НА ПРОИЗВОДСТВО МОЛОКА И МЯСА

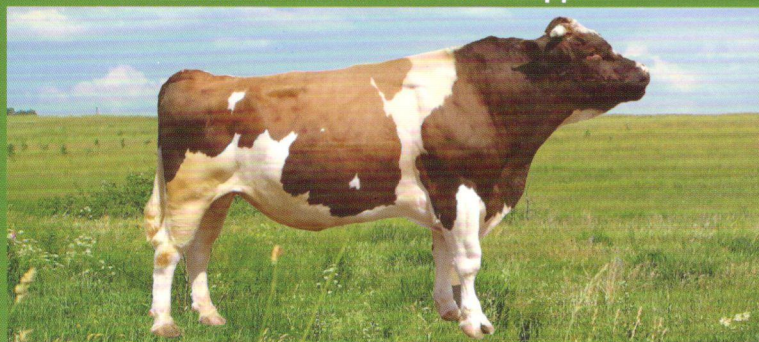
СЕМЯ БЫКОВ – ПРОИЗВОДИТЕЛЕЙ ПРИ ОБРАЩЕНИИ НА ВЕТСТАНЦИЮ ПРЕДОСТАВЛЯЕТСЯ БЕСПЛАТНО

ГОЛШТИНСКАЯ ПОРОДА



- Голштинская порода наиболее признанная порода в мире за свои выдающиеся качества по производству молока. Только в США на 2015 год было зарегистрировано более 22 млн. животных этой породы.
- Большинство животных этой породы имеет черно-пеструю масть, реже встречаются красно-пестрые животные. Вымя объемистое, широкое, прочно прикреплено к брюшной стенке.
- Телята при рождении весят около 40 кг. Взрослые коровы имеют живую массу 700 кг, быки 1 000–1 200 кг.
- Молочная продуктивность в странах с развитым животноводством 10 000–15 000 кг молока за лактацию при содержании жира 3,6–3,8 %, белка 3,0–3,2 %. От коров рекордисток получают удой свыше 30 000 кг молока за лактацию.

КРАСНО-ПЕСТРАЯ ПОРОДА



- Красно-пестрая порода – одна из самых молодых молочных пород России, выведена в 1998 году методом простого воспроизводительного скрещивания с использованием симментальского и красно-пестрого голштинского скота.
- По молочной продуктивности она занимает одно из ведущих мест в молочном скотоводстве России с надоями 6 000 – 10 000 кг молока.
- Животные хорошо адаптируются к суровым климатическим и кормовым условиям различных зон разведения и способны давать продукцию высокого качества.

СИММЕНТАЛЬСКАЯ ПОРОДА



- Симментальская порода крупного рогатого скота является второй по численности в мире и насчитывает 41 млн. животных. Порода двойного направления продуктивности, то есть пригодна для производства молока и мяса.
- Имеет красно-пеструю и палево-пеструю масть.
- Коровы хорошо обмускуленны, живая масса 700-800 кг. Молочная продуктивность 6 000-8 000 кг молока, с содержанием жира 3,9–4,5 %, белка 3,3–3,5 %. Взрослые быки достигают живой массы до 1 500 кг. Бычки симментальской породы хорошо откармливаются, имея средние привесы на уровне 1,0–1,5 кг в сутки.
- Животные обладают очень спокойным темпераментом, хорошим иммунитетом, устойчивы к болезням.

ГЕРЕФОРДСКАЯ ПОРОДА



- Герефордская порода насчитывает более 5 млн. племенных животных, разводится в 50 странах мира. Порода мясного направления продуктивности. Подходит для экономичного способа содержания, так как наиболее пригодна для выпаса и отлично нагуливается.
- Обладает хорошей мускулатурой, крепким здоровьем и долголетием. Животные имеют белый ремень на холке и белый подгрудок с ногами, корпус красной масти.
- Живая масса коров 600–700 кг, быков до 1 000 кг.
- Не прихотливы в содержании, коровы легко телятся.

НАША ГЕНЕТИКА – ОСНОВА ВАШЕГО УСПЕХА!

ОТКРЫТОЕ АКЦИОНЕРНОЕ ОБЩЕСТВО «КРАСНОЯРСКАГРОПЛЕМ»

Почтовый адрес: 660015, г. Красноярск-15, п. Солонцы, ул. Молодежная, 21

Юридический адрес: 660015, Красноярский край, Емельяновский район, п. Солонцы, ул. Молодежная, 21

Номера контактных телефонов и факс предприятия:

8 (391) 234-74-22, 234-74-26, ф. 234-74-28.

e-mail: info@krasplem.ru

www.krasplem.ru